



BÜNDNIS 90 / DIE GRÜNEN, Rathausplatz 20, 46562 Voerde

Stadt Voerde
Herrn Bürgermeister
Dirk Haarmann
Rathausplatz 20
46562 Voerde

Stefan Meiners
Fraktionssprecher
Rathausplatz 20
46562 Voerde
☎ 0171 / 5336687
💻 <http://www.gruene-voerde.de>
s.meiners@gruene-voerde.de

Voerde, 19.06.2018

Antrag: Errichtung einer durchgehenden Fahrradtrasse

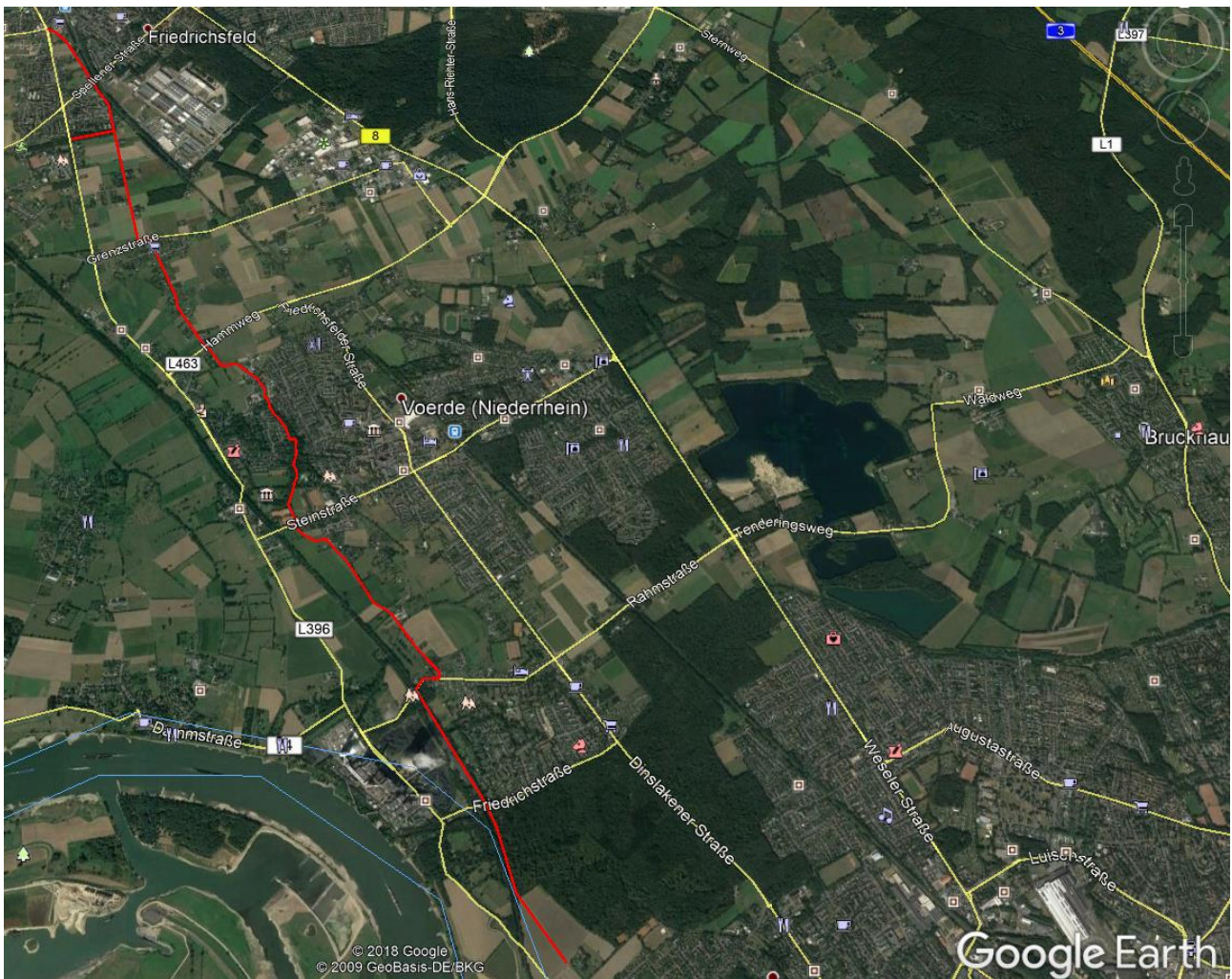
Sehr geehrter Herr Bürgermeister,
zur Erhöhung der Attraktivität der Stadt Voerde für Fahrradfahrer beantragen wir zu prüfen, ob eine Fahrradtrasse von Friedrichsfeld nach Dinslaken realisierbar ist und zu welchen Kosten:

Von Nord nach Süd wäre das (grob skizziert) etwa die Route:

- Alte Mittelstraße, beginnend in F'feld an der Kreuzung Frankfurter Straße / Poststraße
- Mittelstraße, ggf. mit einem neuen Stichweg durch das kleine Wäldchen hin zur Straßenquerung Frankfurter Straße (Zugang zum GV)
- Kurz über die Grenzstraße

- Über einen ertüchtigten und ausgebauten Radweg entlang des Mommbach / Küttemannweg
- Kalbecksweg
- Ggf. Lückenschluß (Möllen) Kalbecksweg nach Walter Neuse-Weg / Auf der Horst
- Fahrradweg im Wohnungswald und von da Übergang nach Dinslaken

Zur Verdeutlichung als Kartenausschnitt von Google Earth:



Mit freundlichen Grüßen

Stefan Meiners